

地鐵公司
MTR Corporation

地鐵將軍澳支綫
工程進展介紹

歡迎西貢區議會議員及民政事務處代表

講者：林慶樟 工程經理(將軍澳支綫/鯽魚涌工程)

2001年11月27日

將軍澳支綫路線圖



將軍澳支綫特點

- ◆ 新一代環保鐵路
- ◆ 實踐綜合運輸規劃
- ◆ 車站設計融合週圍環境
- ◆ 沿綫物業發展項目協助建立新社區



工程進展

- ◆ 土木工程大致完成
- ◆ 機電工程80%完成
- ◆ 主綫路軌鋪設90%完成



油塘站

- ◆ 將軍澳綫與觀塘綫的轉綫站
- ◆ 土木結構工程完成
- ◆ 內部裝修約75%完成



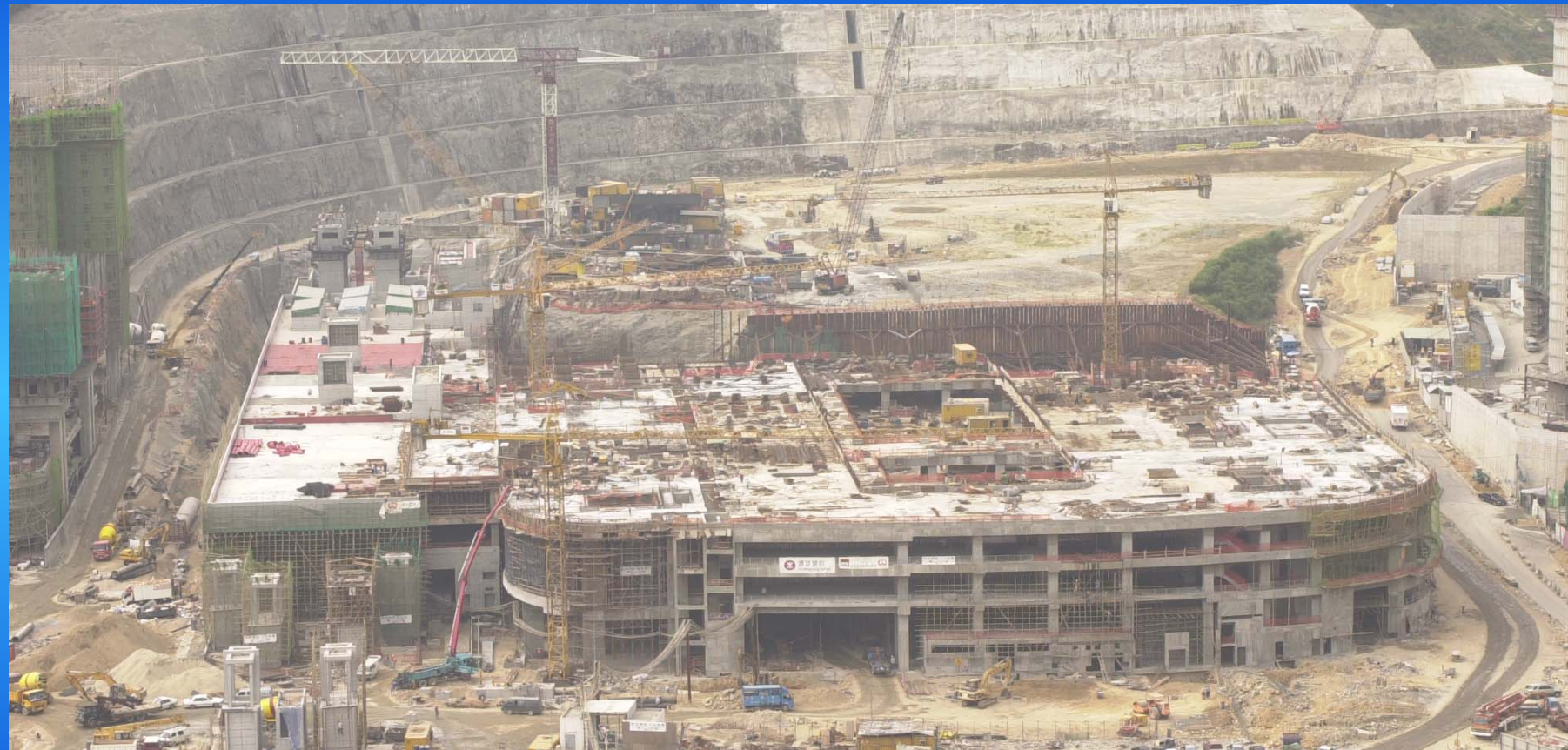
調景嶺站



- ◆ 將軍澳綫的另一個轉綫站
- ◆ 下層月台的月台幕門已完成安裝
- ◆ 屋宇設備84%完成



調景嶺站毗鄰的公共運輸交匯處



- ◆ 交匯處結構工程已竣工
- ◆ 站內裝修及屋宇設備安裝現正進行中



將軍澳站



- ◆ 車站控制室裝置已大致完成
- ◆ 月台幕門安裝完成
- ◆ 屋宇設備80%完成



將軍澳站毗鄰公共運輸交滙處



- ◆ 交滙處的結構工程已竣工
- ◆ 站內裝修及屋宇設備安裝現正進行中



坑口站



- ◆ 車站結構完成
- ◆ 車站控制室裝置已大致完成
- ◆ 屋宇設備65%完成



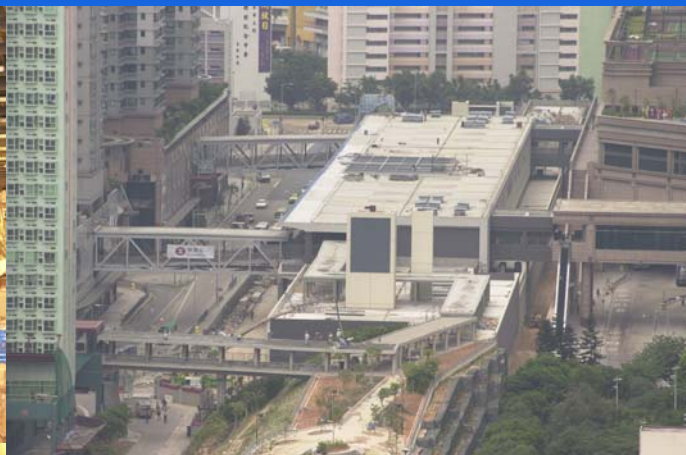
坑口站毗鄰公共運輸交滙處



- ◆ 交滙處的結構工程已竣工
- ◆ 站內裝修及屋宇設備安裝已經展開



寶琳站



- ◆ 車站大堂及月台設於地面
- ◆ 月台幕門安裝完成
- ◆ 站內屋宇設備80%完成



寶琳站隧道之綠化帶



- ◆ 綠化帶工程大致完成
- ◆ 將於短時間內移交有關部門



寶琳站的天橋系統



- ◆ 五條天橋連接車站及鄰近物業
- ◆ 連接第一期及二期兩條天橋已開放
- ◆ 連接第三期及第二期天橋於明年四月開放



將軍澳車廠



- ◆ 車廠結構工程竣工
- ◆ 屋宇設備85%完成



多謝

